



b-now • Stabelsteiner Weg 10 a • 61267 Neu-Anspach

Antrag der b-now zur TPEE-Stellungnahme der
Stadt Neu-Anspach

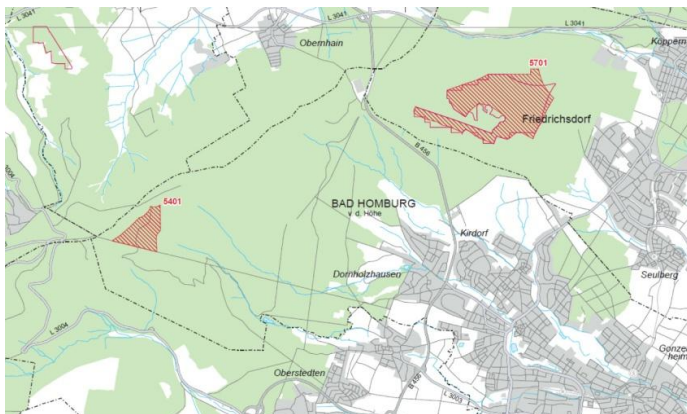
TULFA-Sitzung am 25.04.2017

01/ 2017

Neu-Anspach, den 25.04.2017

Hintergrund:

2.1 60-14-09 Aufstellung des Sachlichen Teilplans Erneuerbare Energien des Regionalplans
Südhessen / Regionalen Flächennutzungsplans 2010, Vorlage: 51/2017



Antrag:

Die b-now beantragt folgenden Hinweis an die Genehmigungsbehörde abzugeben:

Bezugnehmend auf den Bürgerentscheid gegen Windkraftanlagen im Naturpark Hochtaunus weist die Stadt Neu-Anspach bei der Ausweisung der Windvorranggebiete 5401 und 5701 auf folgende Problemstellungen hin: Neben nachteiligen Naturschutzbelangen (überregional bedeutsamer Vogelzug-Konzentrationskorridor) sind optische-, akustische- und gesundheitliche Beeinträchtigungen für die Einwohner der umliegenden Gemeinden nicht auszuschließen. Weiterhin ist die Nähe zum Limes und die Unbrauchbarmachung der Erdbebenmessungen der Messstation auf dem kleinen Feldberg wahrscheinlich. Bei einer eventuellen Errichtung von WKA auf der Fläche 5401 wäre zudem das Trinkwasser der Stadt Neu-Anspach gefährdet.

Bernd Töpferwien

Fraktionsvorsitzender b-now