

Zusammen in die Zukunft...

bürgerliste
now
neu-anspach

Sie haben die Wahl!

- ... zu sicherer Wasserversorgung!
- ... zu robustem Waldumbau!
- ... zu soliden Finanzen!
- ... zu heimischem Gewerbe!
- ... zu bürgernaher Politik!



www.b-now-neu-anspach.de



Entweder...

- Sie erwarten eine eindeutige ideologische Parteilinie, bestimmt durch Bund und Land
- Sie erwarten, dass politische Entscheidungen dem Fraktionszwang unterliegen
- Die Waldschäden durch Borkenkäfer und Trockenheit interessieren Sie nicht
- Sie akzeptieren Natur- und Gesundheitsschäden durch Windräder im Naturpark
- Sie glauben, dass sauberes Trinkwasser unbegrenzt zur Verfügung steht
- Regenwasser ist für Sie ein Abfallprodukt, welches es zu entsorgen gilt
- Sie sehen die massiven Schulden als neue Belastung aus den letzten 5 Jahren an
- Was Land und Bund zur Verbesserung unserer Finanzlage tun können, ist Ihnen unbekannt
- Sie erachten massives Wachstum als Lösung aller Finanzprobleme
- Sie legen keinen großen Wert auf die künftige Entwicklung des Stadtbildes
- Der gesamte Handel- und Dienstleistungsbereich sollte in einem großen Gewerbegebiet konzentriert sein
- Sie überlassen alle Entscheidungen der Politik

Oder...

- Sie wollen, dass wir die Interessen von Neu-Anspach in den Mittelpunkt stellen
- Sie erwarten, dass wir primär den Bürgern und unserem Gewissen verpflichtet sind
- Sie fordern von uns ein starkes Engagement für einen soliden Waldauf- und -umbau
- Sie lieben den Naturpark genauso wie wir und wollen ihn bewahren.
- Sie sehen die Notwendigkeit, sparsam mit diesem lebensnotwendigen Gut umzugehen
- Sie unterstützen unsere Bemühungen bei der Rückführung in den Kreislauf der Natur
- Sie erkennen, dass uns Zins und Tilgung von 2,5 Mio Euro jährlich erdrückt
- Sie erwarten endlich vollen Einsatz zur Verbesserung der Rahmenbedingungen
- Sie befürworten mit uns moderates Wachstum auf max. 16.500 Einwohner bis 2040
- Sie begrüßen eine zeitgemäße Stadtentwicklung frei von Wildwuchs
- Sie bevorzugen ein leistungsfähiges, vielfältiges und fußläufiges Netz von Einkauf, Gewerbe und Arztpraxen
- Sie wollen über aktuelle Themen informiert werden und die Möglichkeit erhalten, mitreden zu können

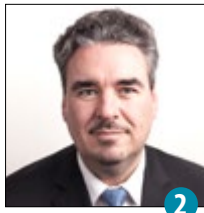


Unsere Kandidatenliste 2021 von 1-31.

Engagierte Bürger aus unserer Mitte.



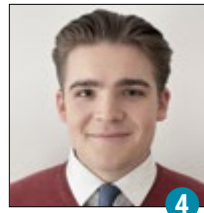
1
Bernd Töpperwien
66 Jahre, Maschinenbau Ingenieur



2
Christian Holm
51 Jahre, Dipl. Wirtschaftsinformatiker



3
Till Kirberg
34 Jahre, Qualitätsingenieur



4
Jonathan Lauer
20 Jahre, Student



5
Artur Otto
68 Jahre, Dipl. Handelslehrer



6
Matthias Henninger
64 Jahre, Unternehmensberater



7
Roland Höser
55 Jahre, Metallbaumeister



8
Günter Bohne
69 Jahre, Designer



9
Jan Lauer
56 Jahre, Unternehmensberater



10
Peter Jaberg
76 Jahre, Schmiedemeister



11
Jessica Holm
41 Jahre, Kauffrau



12
Dr. Birgit Ernst
60 Jahre, Diplom Biologin



13
Peter Kahl
61 Jahre, Gärtner



14
Stefan Neureiter
69 Jahre, Schulleiter



15
Joachim Maas
62 Jahre, Dipl.-Ing. Maschinenbau



16
Dr. Karl-Wilhelm Kirberg
64 Jahre, Ingenieur



17
Steffen Rosmus
59 J., Dipl. Verwaltungsbetriebswirt



18
Thomas Widekind
56 Jahre, Elektroingenieur



19
Erika Jaberg
71 Jahre, Einzelhandelskauffrau



20
Marie Otto
66 Jahre, kaufm. Angestellte



21
Andreas Lutz
68 Jahre, Rentner



22
Oliver Riedmann
55 Jahre, Dipl. Betriebswirt



23
Andreas Weiser
59 Jahre, Zahntechnikermeister



24
Nicole Peuker
49 Jahre, mediz. Fachangestellte



25
Angela Peuker
54 Jahre, Übersetzerin



26
Gabriele Luschnitz-Maas
56 Jahre, Dipl.-Pflegerin



27
Karin Bohne
67 Jahre, Erzieherin, Rentnerin



28
Hiltrud Kahl
55 Jahre, Bankkauffrau



29
Hans-Jürgen Löhr
63 Jahre, Anwendungstechniker



30
Prof. Dr. Gerriet Müller
80 Jahre, Universitätsprofessor



31
Walter Götz
80 Jahre, Stukkateurmeister



Neu-Anspach gemeinsam weiterentwickeln.

Werden Sie Mitglied und bringen sie ihre Ideen ein
<http://www.b-now-neu-anspach.de/mitgliedschaft.html>

Gerne können Sie uns unterstützen!

Taunus-Sparkasse
 IBAN: DE58 5125 0000 0051 0124 61

Kontakt Neu-Anspach
 email@b-now-neu-anspach.de
www.b-now-neu-anspach.de